



Zukunftsrat **Hamburg**

Wachstum, Wohlstand, Lebensqualität jenseits des BIP

HEINZ

Hamburger Entwicklungs-Indikatoren
Zukunftsfähigkeit

Jochen Menzel, Ratstreffen 16.1.2013



Was ist HEINZ ?

- HEINZ ist ein „Thermometer“ für **Nachhaltigkeit** in Hamburg (erhebt den „Befund“)
- HEINZ formuliert 30 Nachhaltigkeits**ziele** aus den Bereichen Ökologie, Ökonomie und Soziales (Stadtentwicklung; Überregionales; Entwicklungspotenzial)
- HEINZ formuliert 30 Indikatoren/**Kriterien**, mit denen die Erreichung dieser Ziele gemessen wird.
- HEINZ wertet seit 2003 jährlich die einschlägigen **Statistiken** aus, um die Entwicklung der Zielerreichung zu dokumentieren.



Was ist HEINZ nicht ?

- Als Thermometer gibt HEINZ keine Antwort auf die Frage, **warum** sich ein Indikator in bestimmter Weise entwickelt hat („Diagnose“).
- HEINZ gibt auch keine Antwort auf die Frage, **wie** ein Nachhaltigkeitsziel **besser** erreicht werden kann („Therapie“).
- HEINZ ist **kein Wohlstand-Index**, fragt nicht nach der *aktuellen* Lebensqualität in Hamburg, sondern nach seiner Zukunftsfähigkeit. Das *kann* sich widersprechen (Konsum auf Kosten der nachfolgenden Generation).



HEINZ misst

- HEINZ misst retrospektiv, wie weit die städtische Politik in den letzten Jahren vorgegebene Nachhaltigkeitsziele **erreicht bzw. verfehlt** hat.
- Die 30 **Ziele** und Indikatoren dafür werden **nicht gewichtet**; wirtschaftliche sind nicht wichtiger als ökologische oder soziale. Wirtschaftswachstum ist kein Nachhaltigkeitsziel oder -kriterium. Das **BIP** wird **nicht** genutzt, weil es auch nicht-Nachhaltiges umfasst.
- HEINZ bildet **keinen integrierten Nachhaltigkeits-Index**, sondern trifft nur Einzelaussagen.



Mit welchen Indikatoren ?

- Mit **ökologischen** Indikatoren zu: Flächenverbrauch, Naturschutzflächen, Fluglärm, Abfallmengen, Wasserverbrauch, Gewässergüte, Luftverschmutzung, CO₂-Ausstoß, erneuerbarer Energie;
- mit **sozialen** Indikatoren zu: Abstand zw. reichen und armen Stadtteilen, Kriminalitätsrate, Arbeitslosenquote, Gleichstellung von Frauen, Altersstruktur der Bevölkerung, Gesundheitsniveau, Schulabgänger - insbesondere Migrantenkinder;
- mit **Wirtschaftlichen** Indikatoren zu: Preisstabilität, Ressourcenproduktivität, regionaler Versorgung, fairem Handel, Staatshaushalt



HEINZ bewertet

- Jeder Indikator erhält einen quantifizierten **Zielwert** (anzustrebender „nachhaltiger Zustand“)
 - Zeitziel: 2050 -
- und davon abgeleitet ein **Etappenziel**
 - Zeitziel: 2020 -.
- **Aktueller Jahreswert** wird im Hinblick auf die Zielerreichung nach Richtung und Niveau (subjektiv) **bewertet** und als
- **Ampelstellung** dargestellt.

HEINZ-Befund 2012 (1)

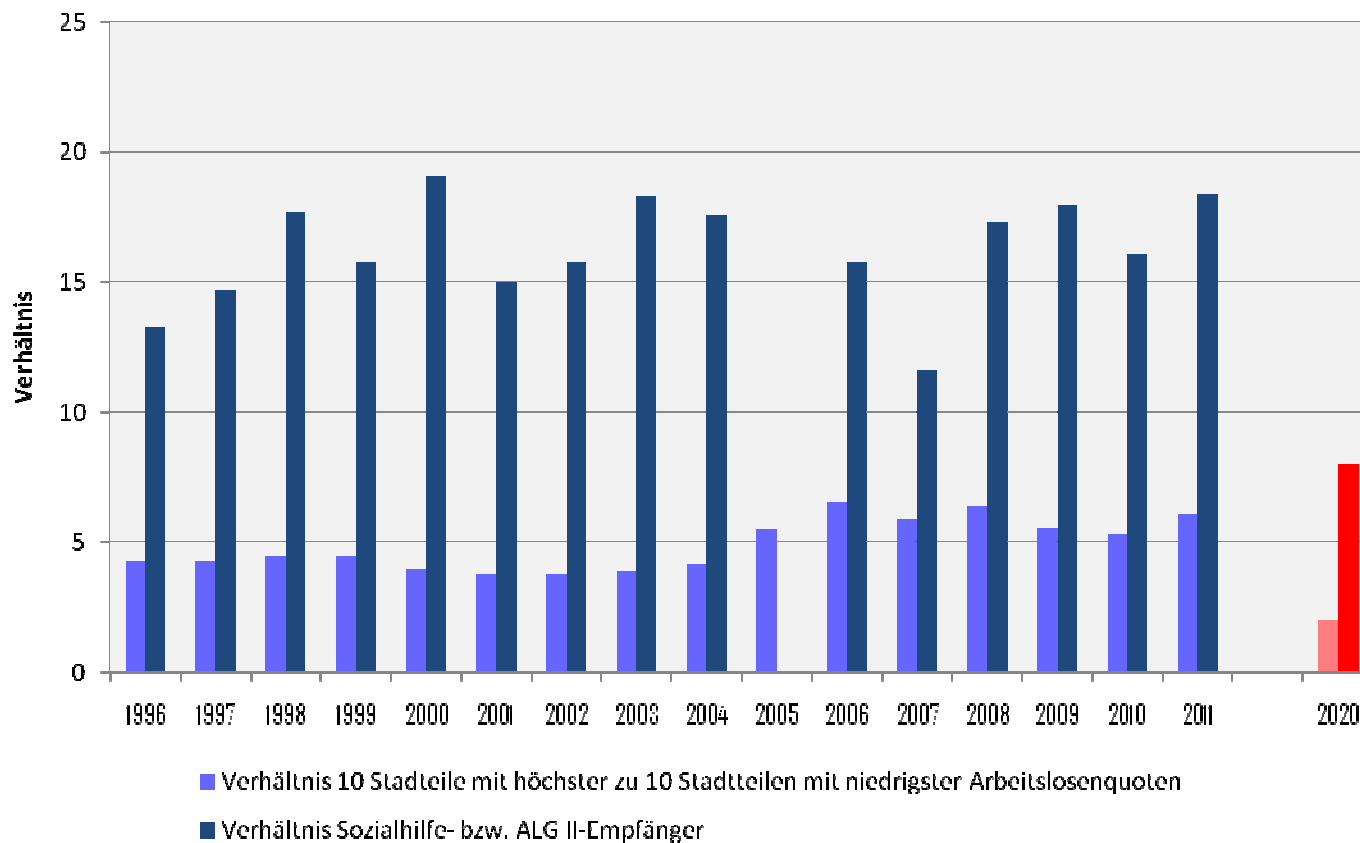


Zukunftsrat Hamburg

- Die 2011-Werte zeigen, dass die gute Konjunktur die Arbeitslosen- und **Sozialleistungsempfänger**-quoten verbesserte, den Abstand zwischen armen und reichen Stadtteilen aber nicht; Kriminalitätsrate, Gleichstellung und Schulabbrüche von Migranten stagnierten.
- In der **Ökologie** verbesserten sich der CO₂-Ausstoß, der Flächenverbrauch und das Abfallrecycling. Nicht von der Stelle kamen Naturschutzflächen, Gewässerschutz und Fluglärm. Die Nutzung erneuerbarer Energieträger bleibt viel zu gering.

Soziale Integration in der Stadt fördern

Verhältnis der 10 reichsten zu den 10 ärmsten Stadtteilen (Arbeitslosenquote; Sozialhilfeempfänger)



Quelle: Statistikamt Nord

Zielwert für

Nachhaltigkeit:

Soziale Mischung
(arm / reich) nach

Arbeitslosenquote

max. 1:2; nach Leist.-

Empf.-Quote max. 1:

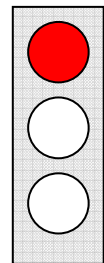
8

Trend-

Bewertung:

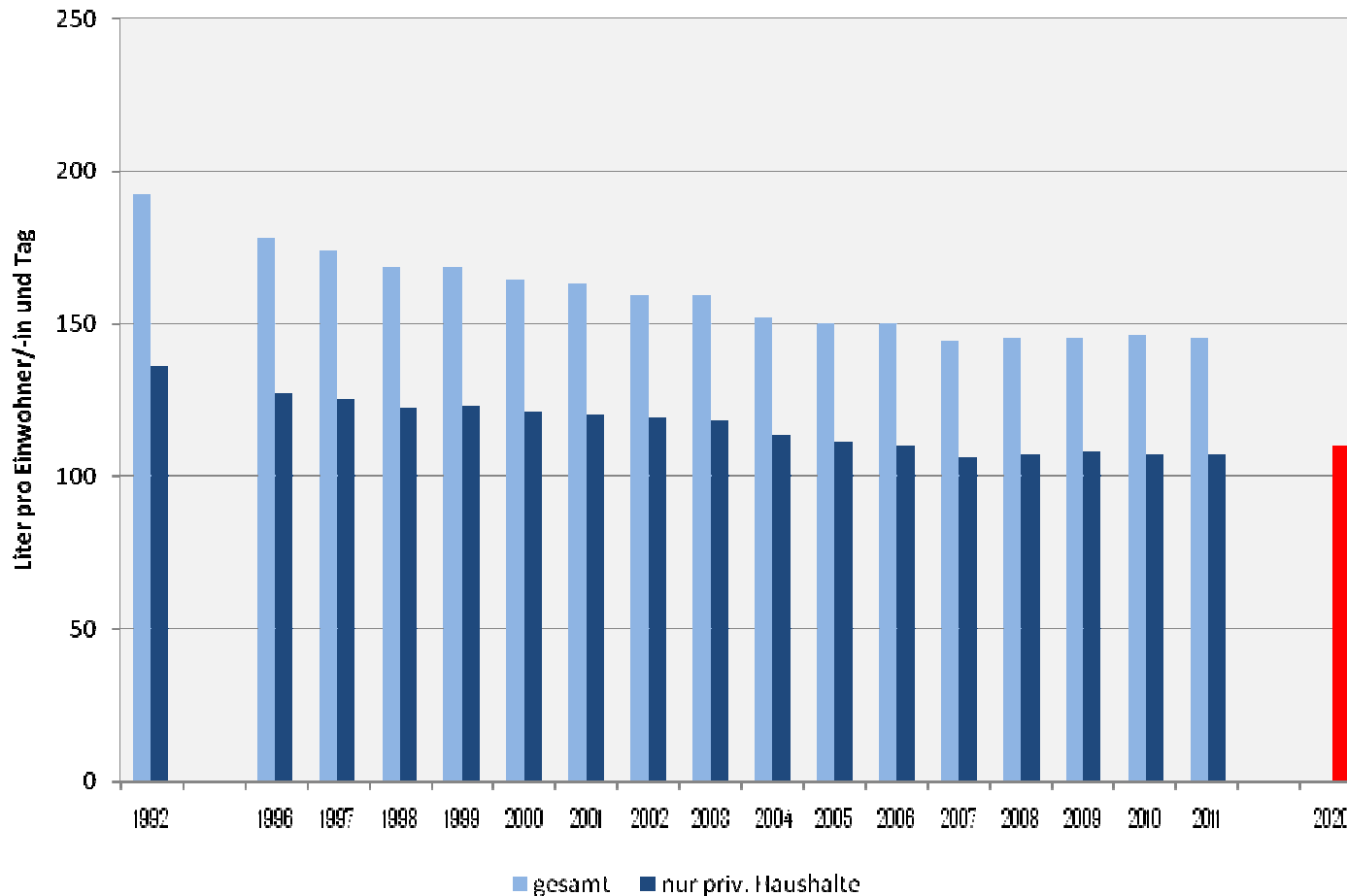
Soziale Inte-
gration unzu-
reichend –

Unterschiede sind
zu groß



Wasser als Grundlage des Lebens erhalten und schonen

Wasserverbrauch in Liter pro Einw. und Tag



Zielwert für

Nachhaltigkeit:

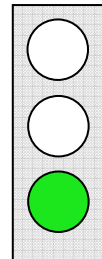
Wasserverbrauch wie Neubildungsrate

⇒ < 110 l pro EW und Tag

Trend-

Bewertung:

Trinkwasserverbrauch ist nachhaltig



HEINZ-Befund 2012 (2)

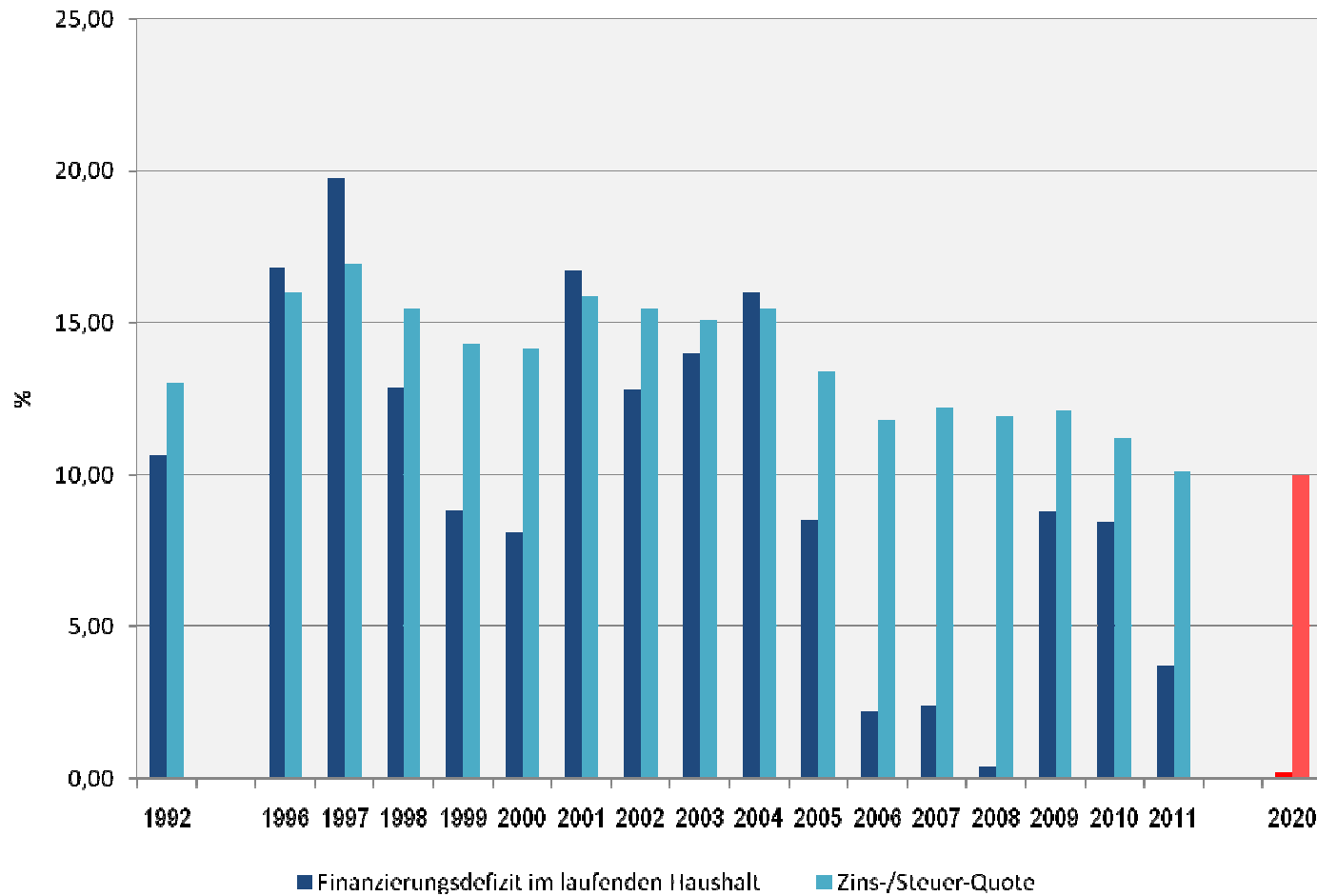


Zukunftsrat Hamburg

- Die **wirtschaftlichen** Indikatoren zeigen eine ambivalente Entwicklung: Der Staatshaushalt erholte sich etwas, die Inflation beschleunigte sich aber. Die Beispielsindikatoren für regionale Versorgung und fair gehandelte Waren erreichten fast die hohen 2010-Werte.
- Die Altersstruktur der Hamburger Bevölkerung „erholte“ sich ebenfalls. Die Wahlbeteiligung sank dagegen 2011 erstmals auf unter 60 %.

Gesunde Struktur der öffentlichen Haushalte

Finanzierungsdefizit und Zins-Steuer-Quote



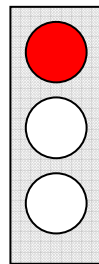
Quelle: Finanzbehörde Hamburg

Zielwert für Nachhaltigkeit:

Keine neuen Schulden,
Abbau alter Schulden

Trend-Bewertung:

Immer noch neue Schulden





Wachstum, Wohlstand, HEINZ - Fazit

- **Nachhaltigkeit** ist global, integrativ und in die weite Zukunft gerichtet; **Wirtschaftswachstum** (BIP) ist national, einseitig und kurzfristiger.
- Es kommt darauf an, **was wächst**: Anteil des Verbrauchs erneuerbarer Ressourcen im richtigen Zeitmaß oder Verbrauch fossiler Ressourcen ?
Anteile regional, bio und fair gehandelter Waren oder Gesamtkonsum in kg ?
- HEINZ sieht Wachstum und **hohen aktuellen Wohlstand** (Konsum) bei uns **kritisch**, wenn/weil er die natürlichen Lebensgrundlagen Ärmere anderswo und die Lebensqualität späterer Generationen tendenziell mindert.